

# Extraer el perfil de color de una imagen

## Gustavo Sánchez Muñoz

(Febrero de 2013)



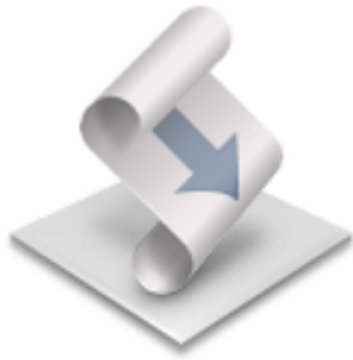
A veces recibimos imágenes o documentos gráficos que contienen incrustados perfiles de color que necesitamos para manipular otras imágenes o cuya calidad queremos comprobar. Antes de explicar algunas de las técnicas existentes para extraer esos perfiles conviene recordar que no todos los formatos de imagen admiten la incrustación de perfiles de color ICC y que en algunos casos —como los archivos PDF—, puede haber más de un perfil.

### 1. **Con ColorSync (sólo Macintosh)**



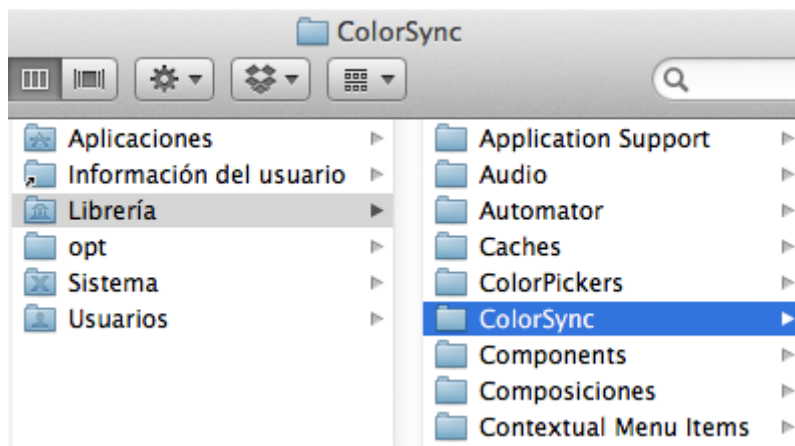
Si tenemos un Apple Macintosh, el procedimiento es gratuito, sencillo y rápido. Se usa una utilidad incluida en el sistema operativo OS X. La limitación es que la imagen debe estar en formato TIFF, PSD —formato nativo de Photoshop o JPEG. De los PDFs también se extrae el perfil, pero sólo el de nivel superior, que es el asociado a todo el documento y no los que tengan las imágenes o gráficos de su interior.

### **El procedimiento**



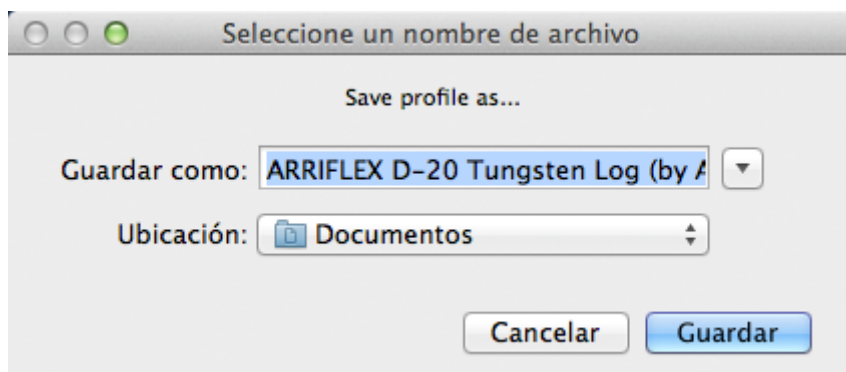
Nombre Extract  
Clase Aplicación  
Tamaño 91 KB

Lo que se hace es soltar el archivo sobre el guión ejecutable (*script*) "Extract", dentro de la utilidad de administración del color ColorSync.



Para ello, buscamos la carpeta de esos guiones, que suele estar en "NuestroDiscoDuro - Librería - Utilidades - ColorSync - Scripts"—si creemos que vamos a utilizarla con frecuencia, puede ser buena idea sacar un alias del script allí donde nos sea más cómodo.

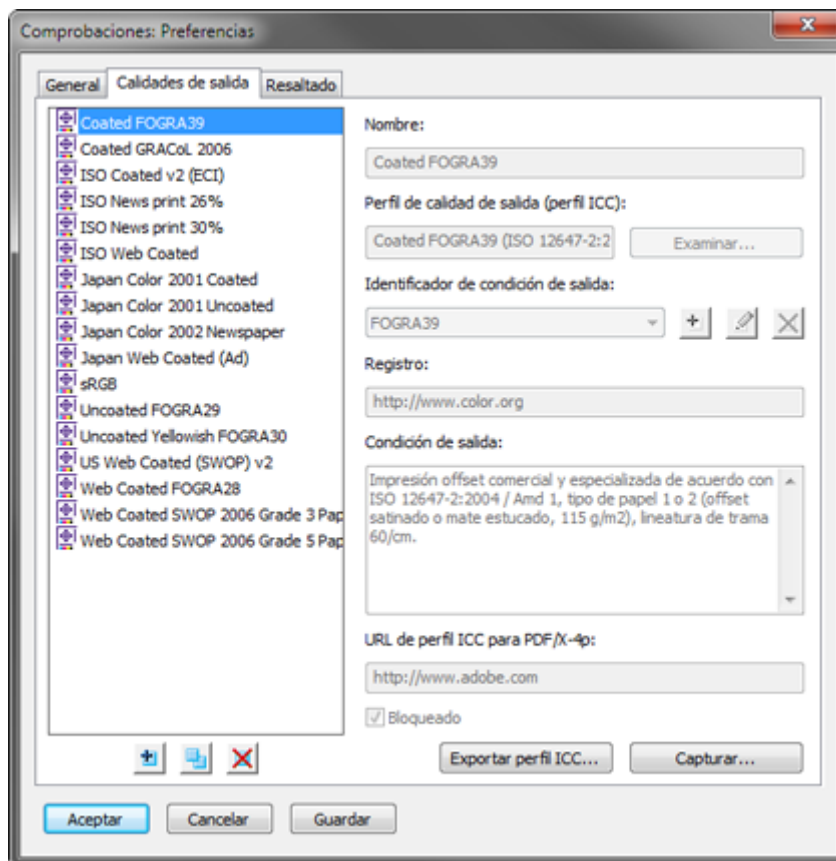
Abrimos la carpeta "Librería - ColorSync - Scripts" y soltamos el archivo directamente encima del *script* Extract.



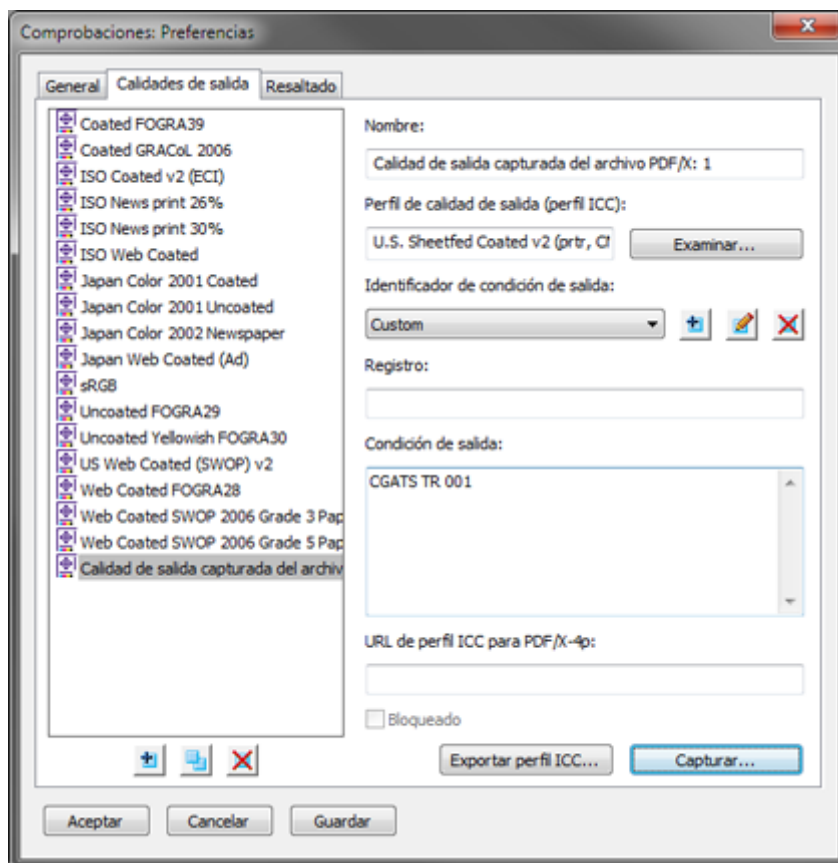
Cuando soltemos el archivo de imagen encima del *script*, el sistema nos preguntará con qué nombre y dónde queremos guardar el perfil de color. Eso es todo.

## 2. Con Acrobat Pro

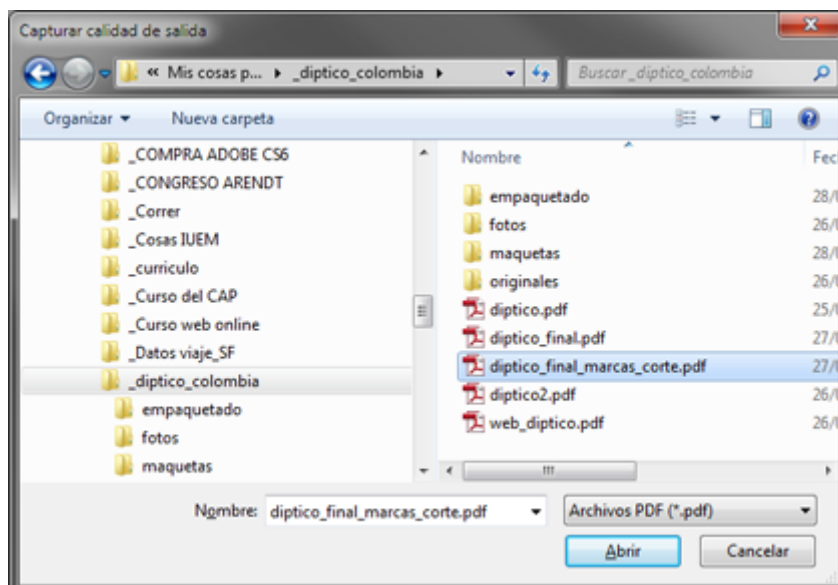
Con la versión completa de Acrobat —no con el Reader— se puede extraer el perfil de color ICC que se haya usado como "calidad de salida" o "propósito de impresión" (*output intent*), si no recuerdo mal al menos con la versión XI Pro o superior. La limitación es que el perfil debe estar usado de ese modo, por lo que sólo se pueden usar PDF de la modalidad PDF/X, que tengan definido los parámetros necesarios. Si no fuera así, Acrobat nos avisará "No se puede capturar la calidad de salida del PDF seleccionado".



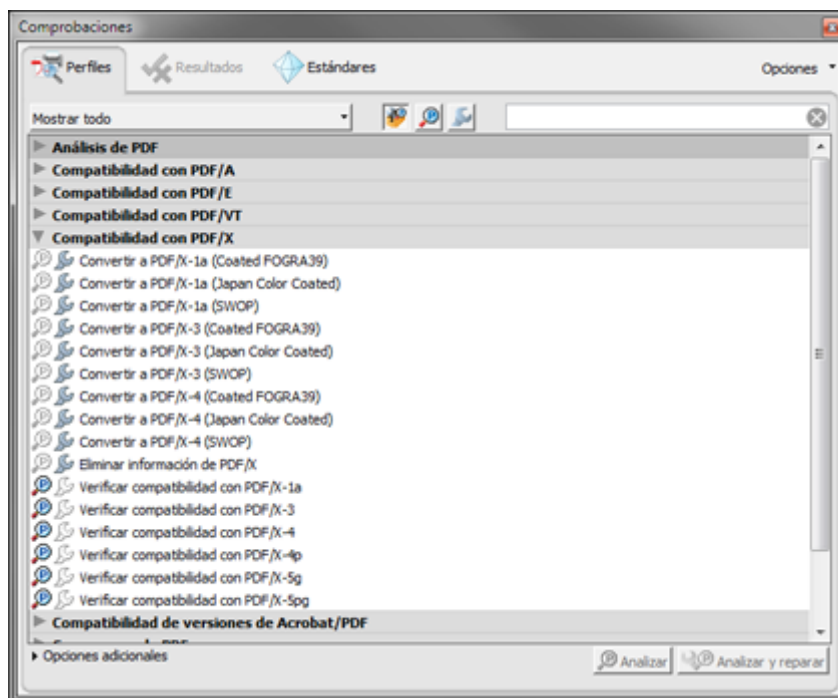
Para ello abrimos Acrobat —no es necesario tener abierto un PDF— y vamos al menú "Comprobaciones". En el submenú "Opciones" que está en la zona superior izquierda, elegimos "Preferencias de Comprobaciones".



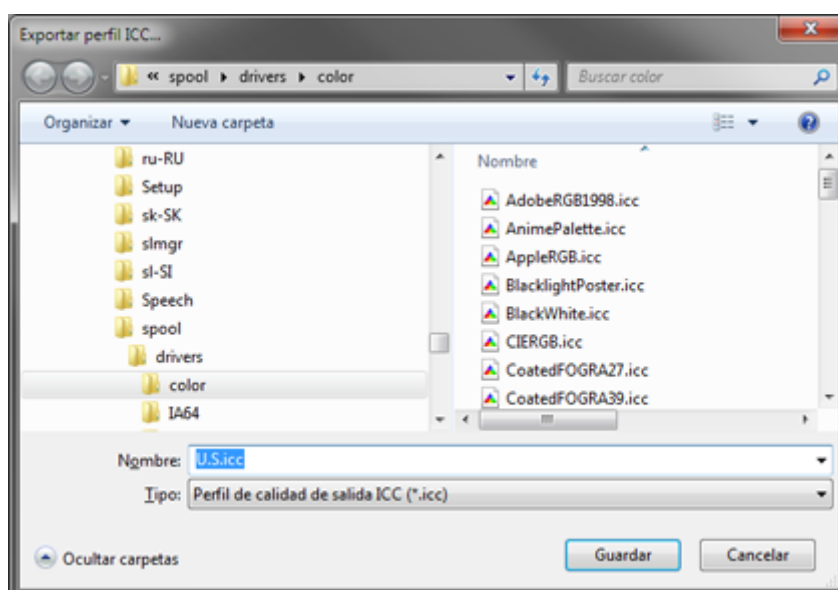
En el subsiguiente cuadro de diálogo, elegimos "Capturar...".



Navegamos por nuestro sistema hasta localizar el PDF que contiene como "calidad de salida" o (*output intent*) el perfil que queremos extraer.



Una vez capturado ese perfil, Acrobat nos lo propone como "calidad de salida" nueva. De hecho, añade los demás datos que pudiera tener ese PDF/X como el identificador, el nombre, el registro y su descripción.



Ahora podemos exportar el perfil a donde creamos más conveniente. El pequeño inconveniente es que el nombre que se nos ofrece no será el original, sino sólo el fragmento inicial de su nombre interno, por lo que hay que tener cuidado con ese detalle.

### 3. Con PDFToolbox

Este [programa de tratamiento y procesamiento de PDF para artes gráficas](#) —que funciona como añadido (plug-in) de Acrobat Pro o como servidor— tiene, entre otras muchas opciones, la capacidad de extraer los perfiles de color ICC que pueda haber dentro de un PDF.

En la versión *plug-in*, hay que ir al menú "Plug-ins - Pdftoolbox6..." para acceder a las funciones del programa.



En la ventana principal, escogemos la opción "Colores".



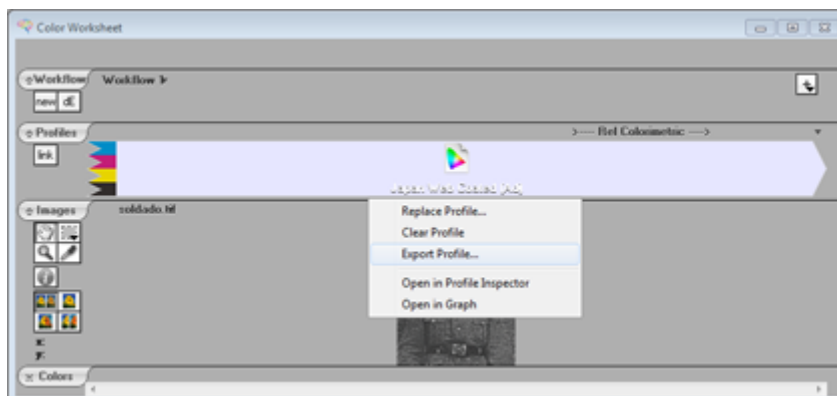
Allí, elegimos la opción "Extraer perfiles ICC".



Al pulsar "Ejecutar", PDFToolbox nos pide que elijamos una carpeta, donde se guardarán todos los perfiles de color ICC que pueda haber en el PDF.

Si elegimos la opción "Lote" podremos realizar esa acción sobre un grupo de PDF.

#### 4. Con ChromiX ColorThink



[Este programa](#) para el tratamiento e inspección de perfiles de color permite abrir una imagen y exportar el perfil de color que lleve incrustado. Sólo admite imágenes en formato TIFF y JPEG —y es bastante inestable, al menos en su versión Windows.

Cuando pueda, añadiré algún método más (que los hay).